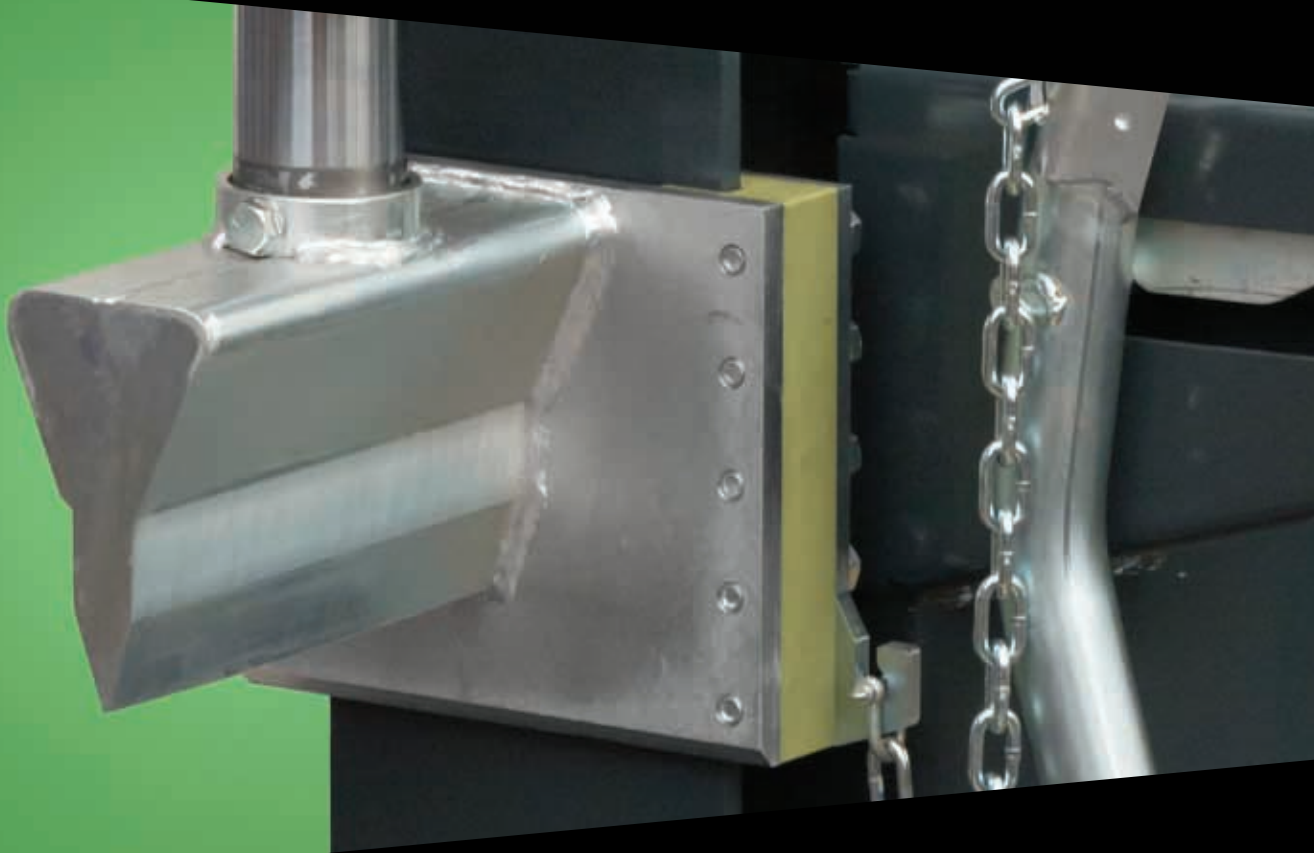


ROBUST
HOLZSPALTER



Spaltet alles!





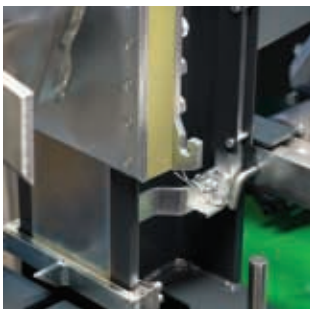
*Sperre des Hebebügels
(Patent SI 23537)*



*Beweglicher linke Hebel
(Patent SI 23536)*



*Einfache Einstellung
des Axtgangs*



*Blockade
des Axtgangs*



*Optimale Gestaltung
der Hydraulische
Seilwinde*

VORTEILE FÜR SIE:

- ▶ Kleine Abmessungen des Holzspalters in Transportposition.
- ▶ Mechanisches Heben des Hebebügels für einfaches und zuverlässiges Anheben größerer und schwerer Spaltholzteile.
- ▶ Patentierter Mechanismus des Hebebügels in einem robusten Gehäuse für einfache und zuverlässige Umschaltung zwischen der Betriebs- und Transportposition (nicht bei Robust 13).
- ▶ Patentierter Mechanismus eines beweglichen Hebels zum Festhalten des Spaltholzteils.
- ▶ Ergonomische Form des Bedienungshebels für eine weniger anstrengende Arbeit.
- ▶ Zuverlässige und starre Zylinderfixierung in der Betriebsposition durch Festschrauben von zwei Flügelmuttern.
- ▶ Einstellung des Axtgangs oben für die optimale Anpassung an verschiedene Spaltholzlängen.
- ▶ Gleitführungen aus spezieller Kunstmasse sind verschleißbeständig und benötigen minimale Wartung.
- ▶ Der Saugfilter verhindert, dass eventuelle Fremdstoffe im Öl in die Pumpe oder andere Komponenten des hydraulischen System eindringen.
- ▶ Spezielle hydraulische Ventile und schneller Axtrücklauf ermöglichen eine hohe Nutzleistung.
- ▶ Einfache Montage des Spalttisches und Einschaltung der unteren Blockade des Axtgangs.
- ▶ Hydraulische Seilwinde ermöglicht größere Produktivität und deutlich reduziert die körperliche Belastung des Benutzers bei der Arbeit mit größeren und schwereren Holzstämmen (Zusatzausrüstung für Robust 16, Robust 20, Robust 25 und Robust ProfILINE).
- ▶ Sorgfältige Positionierung der Riemenscheibe bringt das Spaltgut mühelos in der Mitte der Arbeitsplatte.
- ▶ Gleichzeitig ermöglicht ihre Mobilität die Ziehung des Holzstammes auch von der Seite.
- ▶ Die Seilwinde mit hydraulischem Antrieb und Zugkraft 500 kg ist geeignet für die Ziehung und in die Spaltposition zu bringen die Holzstämmen vom größeren Durchmesser.
- ▶ Auf der Trommel gibt es 15 m 6mm Drahtseil mit dem Haken. Vorschubgeschwindigkeit ist bis 35 m pro Minute.
- ▶ Die Seilwinde ist erhältlich bei Erstausrüstung oder als Nachrüstsatz.
- ▶ Großes Transportohr.

ROBUST 13 B - Benzinmotor

GRUNDANGABEN UND AUSTRÜSTUNG:

- ▶ Robuste Konstruktion
- ▶ Anhänger-Spalter mit Fahrwerk und Anhängerkupplung
- ▶ Fahrbar auf Achse mit Kugelkopfkupplung und Lichtanlage
- ▶ Hydraulisches Anheben und Absenken des Holzspater in die waagrechte Transportstellung bzw. Arbeitsstellung
- ▶ Antrieb mit Benzinmotor
- ▶ Zwei Spaltgeschwindigkeiten
- ▶ Einstellung des Axtgangs
- ▶ Linker und rechter Bügel zum Festhalten von Spaltholzteilen
- ▶ Beweglicher Hebel zur Fixierung des Spaltholzteils während der Arbeit
- ▶ Bedienungshebel zum zweihändigen Einschalten
- ▶ Hochwertige hydraulische Komponenten
- ▶ Geschweißter Öltank mit einem Zapfen für den Ölauslass
- ▶ Saugfilter im Öltank
- ▶ Ölstandanzeige
- ▶ Max. Transportgeschwindigkeit: 80 km/h



SONDER- UND ZUSATZAUSRÜSTUNG:

- ▶ Holzhaltespitze mit linkem Hebel oben
- ▶ Holzhaltespitze mit beweglichem linkem Hebel
- ▶ Spalttisch für kürzere Holzscheite und kürzeres Brennholz
- ▶ Tischerweiterung für eine größere Arbeitsfläche (links oder/und rechts)
- ▶ Verzinktes HARDOX-Spaltkreuz fürs Vier-Teile-Spalten

VORTEILE:

- ▶ Anhänger-Spalter mit Fahrwerk und Anhängerkupplung
- ▶ Einfach anhängen, fahren, zuführen und spalten
- ▶ Sie brauchen keinen Traktor oder Strom
- ▶ Schnelle, sichere, einfache und zuverlässige Arbeit

Modell

R 13 B

Antrieb	Benzinmotor
Bezeichnung	Subaru EX270 HiLo Hydraulikpumpe 2 Spaltgeschwindigkeiten
Spalkraft (t)	13
Spalthub (mm)	1050
Spaltlänge (mm)	1150
Spaltlänge auf den Spalttisch (mm)	630
Durchmesser des Spaltguts (mm)	500
Gewicht (kg)	490
Größe H x B x T / H1 (mm)	1550/1600/2552/2470
Ölmenge (l)	45



ROBUST 13





Spalttisch
mit Tisch-
erweiterung



Manuelle
Umstellung

ROBUST 13

GRUNDANGABEN UND AUSRÜSTUNG:

- ▶ Robuste Konstruktion
- ▶ Räder zur manuellen Umstellung
- ▶ Zwei Spaltgeschwindigkeiten
- ▶ Einstellung des Axtgangs
- ▶ Hehebügel zum Anheben von schweren Spaltholzteilen
- ▶ Linker Bügel zum Festhalten von Spaltholzteilen
- ▶ Beweglicher Hebel zur Fixierung des Spaltholzteils während der Arbeit
- ▶ Bedienungshebel zum zweihändigen Einschalten
- ▶ Hochwertige hydraulische Komponenten
- ▶ Geschweißter Öltank mit einem Zapfen für den Ölauslass
- ▶ Spin-On-Saugfilter
- ▶ Ölstandanzeige

SONDER- UND ZUSATZAUSRÜSTUNG:

- ▶ Holzhaltespitze mit linkem Hebel oben
- ▶ Holzhaltespitze mit beweglichem linkem Hebel
- ▶ Spalttisch für kürzere Holzscheite und kürzeres Brennholz
- ▶ Tischerweiterung für eine größere Arbeitsfläche (links oder/und rechts)
- ▶ Verzinktes HARDOX-Spaltkreuz fürs Vier-Teile-Spalten

ANTRIEB:

- ▶ Zapfwelle – Hydraulikpumpe Gruppe 2
- ▶ 4,0 kW E-motor 400 V
- ▶ Zapfwelle + E-motor

Modell	R 13 K	R 13 E	R 13 EK
Antrieb	Zapfwelle	Elektro-Motor	Zapfwelle + E-Motor
Bezeichnung	Hydraulikpumpe Gruppe 2 2 Spaltgeschwindigkeiten	6 ccm, 4,0 kW / 400 V 2 Spaltgeschwindigkeiten	Hydraulikpumpe Gruppe 2 6 ccm, 4,0 kW / 400 V 2 Spaltgeschwindigkeiten
Spalkraft (t)	13	13	13
Spalthub (mm)	1050	1050	1050
Spalllänge (mm)	1150	1150	1150
Spalllänge auf den Spalttisch (mm)	630	630	630
Durchmesser des Spaltguts (mm)	500	500	500
Geschwindigkeit V1 / V2 / RL (cm/s)	9,7 / 24,4 / 15	6,1 / 15,2 / 9,9	Sehen Sie links
Arbeitshub / Rücklauf (s/1050 mm)	4,3 - 10,8 / 7	6,9 - 17,2 / 10,6	Sehen Sie links
Schlepper Kraftbedarf (kW/PS)	21/29		21/29
Erforderliche Zapfwelle Drehmoment (Nm)	199		199
Zapfwelle - maximale Umdrehungen/min	540		540
Gewicht (kg)	285	305	320
Größe H x B x T / H1 (mm)	1690/856/1180/2470	1690/856/1180/2470	1690/856/1180/2470
Höhe in Transportstellung mit Tisch (mm)	2050	2050	2050
Ölmenge (l)	20	20	20

ROBUST 16





Fahrvorrichtung



Die Ausführung E

ROBUST 16

GRUNDANGABEN UND AUSRÜSTUNG:

- ▶ Robuste Konstruktion
- ▶ Zwei Spaltgeschwindigkeiten
- ▶ Einstellung des Axtgangs
- ▶ Hebebügel zum Anheben von schweren Spaltholzteilen
- ▶ Sperre des Hehebügels
- ▶ Linker Bügel zum Festhalten von Spaltholzteilen
- ▶ Beweglicher Hebel zur Fixierung des Spaltholzteils während der Arbeit
- ▶ Bedienungshebel zum zweihändigen Einschalten
- ▶ Hochwertige hydraulische Komponenten
- ▶ Geschweißter Öltank mit einem Zapfen für den Ölauslass
- ▶ Saugfilter im Öltank
- ▶ Ölstandanzeige

SONDER- UND ZUSATZAUSRÜSTUNG:

- ▶ Holzhaltespitze mit linkem Hebel oben
- ▶ Holzhaltespitze mit beweglichem linkem Hebel
- ▶ Maxispeed – selbstständige Umschaltung der Spaltgeschwindigkeit
- ▶ Spalttisch für kürzere Holzscheite und kürzeres Brennholz
- ▶ Tischerweiterung für eine größere Arbeitsfläche (links oder/und rechts)
- ▶ Verzinktes HARDOX-Spaltkreuz fürs Vier-Teile-Spalten
- ▶ Hydraulische Seilwinde (500 kg, 15 m) – mechanische oder funkbediente
- ▶ Greifzange zu Seilzug
- ▶ Fahrvorrichtung

ANTRIEB:

- ▶ Zapfwelle – Hydraulikpumpe Gruppe 2
- ▶ 5,5 kW E-motor 400 V
- ▶ Zapfwelle + E-motor

Modell	R 16 K	R 16 E	R 16 EK
Antrieb	Zapfwelle	Elektro-Motor	Zapfwelle + E-Motor
Bezeichnung	Hydraulikpumpe Gruppe 2 2 Spaltgeschwindigkeiten	19 ccm, 5,5 kW / 400 V 2 Spaltgeschwindigkeiten	Hydraulikpumpe Gruppe 2 19 ccm, 5,5 kW / 400 V 2 Spaltgeschwindigkeiten
Spalkraft (t)	16	16	16
Spalthub (mm)	1050	1050	1050
Spalllänge (mm)	1150	1150	1150
Spalllänge auf den Spalttisch (mm)	630	630	630
Durchmesser des Spaltguts (mm)	600	600	600
Geschwindigkeit V1 / V2 / RL (cm/s)	9,5 / 29,8 / 22,9	7,6 / 16,7 / 13,1	Sehen Sie links
Arbeitshub / Rücklauf (s/1050 mm)	3,5 - 11 / 4,6	6,3 - 13,9 / 8	Sehen Sie links
Schlepper Kraft bedarf (kW/ PS)	25/34		25/34
Erforderliche Zapfwelle Drehmoment (Nm)	200		200
Zapfwelle - maximale Umdrehungen/min	540		540
Gewicht (kg)	420	450	460
Größe H x B x T / H1 (mm)	1785/856/1280/2615	1785/856/1280/2615	1785/856/1280/2615
Höhe in Transportstellung mit Tisch (mm)	2050	2050	2050
Ölmenge (l)	35	35	35

ROBUST 20





Die Ausführung EK und Saugfilter im Öltank



Die Ausführung Holzhaltespitze mit linkem Hebel oben

ROBUST 20

GRUNDANGABEN UND AUSRÜSTUNG:

- ▶ Robuste Konstruktion
- ▶ Zwei Spaltgeschwindigkeiten
- ▶ Einstellung des Axtgangs
- ▶ Hehebügel zum Anheben von schweren Spaltholzteilen
- ▶ Sperre des Hehebügels
- ▶ Linker Bügel zum Festhalten von Spaltholzteilen
- ▶ Beweglicher Hebel zur Fixierung des Spaltholzteils während der Arbeit
- ▶ Bedienungshebel zum zweihändigen Einschalten
- ▶ Hochwertige hydraulische Komponenten
- ▶ Geschweißter Öltank mit einem Zapfen für den Ölalauslass
- ▶ Saugfilter im Öltank
- ▶ Ölstandanzeige

SONDER- UND ZUSATZAUSRÜSTUNG:

- ▶ Holzhaltespitze mit linkem Hebel oben
- ▶ Holzhaltespitze mit beweglichem linkem Hebel
- ▶ Industrie-Grauguss-Pumpe
- ▶ Maxispeed – selbstständige Umschaltung der Spaltgeschwindigkeit
- ▶ Spalttisch für kürzere Holzscheite und kürzeres Brennholz
- ▶ Tischerweiterung für eine größere Arbeitsfläche (links oder/und rechts)
- ▶ Verzinktes HARDOX-Spaltkreuz fürs Vier-Teile-Spalten
- ▶ Hydraulische Seilwinde (500 kg, 15 m) – mechanische oder funkbediente
- ▶ Greifzange zu Seilzug
- ▶ Fahrvorrichtung

ANTRIEB:

- ▶ Zapfwelle – Hydraulikpumpe Gruppe 3
- ▶ 5,5 kW E-motor 400 V
- ▶ Zapfwelle + E-motor

Modell	R 20 K	R 20 E	R 20 EK
Antrieb	Zapfwelle	Elektro-Motor	Zapfwelle + E-Motor
Bezeichnung	Hydraulikpumpe Gruppe 3 2 Spaltgeschwindigkeiten	19 ccm, 5,5 kW / 400 V 2 Spaltgeschwindigkeiten	Hydraulikpumpe Gruppe 3 19 ccm, 5,5 kW / 400 V 2 Spaltgeschwindigkeiten
Spalkraft (t)	20	20	20
Spalthub (mm)	1050	1050	1050
Spalllänge (mm)	1150	1150	1150
Spalllänge auf den Spalttisch (mm)	630	630	630
Durchmesser des Spaltguts (mm)	700	700	700
Geschwindigkeit V1 / V2 / RL (cm/s)	14,5 / 29,9 / 28,8	5,3 / 12,1 / 11,5	Sehen Sie links
Arbeitshub / Rücklauf (s/1050 mm)	3,5 - 7,3 / 3,7	8,7 - 19,8 / 9,1	Sehen Sie links
Schlepper Kraft bedarf (kW/PS)	27/37		27/37
Erforderliche Zapfwelle Drehmoment (Nm)	320		320
Zapfwelle - maximale Umdrehungen/min	540		540
Gewicht (kg)	475	515	525
Größe H x B x T / H1 (mm)	1800/856/1300/2660	1800/856/1300/2660	1800/856/1300/2660
Höhe in Transportstellung mit Tisch (mm)	2050	2050	2050
Ölmenge (l)	45	45	45

ROBUST 25





Die Ausführung Holzhaltespitze mit linkem Hebel oben



Seilwinde

ROBUST 25

GRUNDANGABEN UND AUSRÜSTUNG:

- ▶ Robuste Konstruktion
- ▶ Maxispeed – selbstständige Umschaltung der Spaltgeschwindigkeit
- ▶ Einstellung des Axtgangs
- ▶ Hehebügel zum Anheben von schweren Spaltholzteilen
- ▶ Sperre des Hehebügels
- ▶ Linker Bügel zum Festhalten von Spaltholzteilen
- ▶ Beweglicher Hebel zur Fixierung des Spaltholzteils während der Arbeit
- ▶ Bedienungshebel zum zweihändigen Einschalten
- ▶ Hochwertige hydraulische Komponenten
- ▶ Geschweißter Öltank mit einem Zapfen für den Ölauslass
- ▶ Saugfilter im Öltank
- ▶ Ölstandanzeige

SONDER- UND ZUSATZAUSRÜSTUNG:

- ▶ Holzhaltespitze mit linkem Hebel oben
- ▶ Holzhaltespitze mit beweglichem linkem Hebel
- ▶ Industrie-Grauguss-Pumpe
- ▶ V2-Speed - zwei Spaltgeschwindigkeiten
- ▶ Spalttisch für kürzere Holzscheite und kürzeres Brennholz
- ▶ Tischerweiterung für eine größere Arbeitsfläche (links oder/und rechts)
- ▶ Verzinktes HARDOX-Spaltkreuz fürs Vier-Teile-Spalten
- ▶ Hydraulische Seilwinde (500 kg, 15 m) – mechanische oder funkbediente
- ▶ Greifzange zu Seilzug
- ▶ Fahrvorrichtung

ANTRIEB:

- ▶ Zapfwelle – Hydraulikpumpe Gruppe 3
- ▶ 7,5 kW E-motor 400 V
- ▶ Zapfwelle + E-motor

Modell	R 25 K	R 25 E	R 25 EK
Antrieb	Zapfwelle	Elektro-Motor	Zapfwelle + E-Motor
Bezeichnung	Hydraulikpumpe Gruppe 3 Maxispeed	20 ccm, 7,5 kW / 400 V Maxispeed	Hydraulikpumpe Gruppe 3 20 ccm, 7,5 kW / 400 V Maxispeed
Spalkraft (t)	25	25	25
Spalthub (mm)	1050	1050	1050
Spaltlänge (mm)	1150	1150	1150
Spaltlänge auf den Spalttisch (mm)	630	630	630
Durchmesser des Spaltguts (mm)	800	800	800
Geschwindigkeit V1 / RL (cm/s)	28,8 / 31,4	12,2 / 11,7	Sehen Sie links
Arbeitshub / Rücklauf (s/1050 mm)	3,6 / 3,3	8,6 / 9	Sehen Sie links
Schlepper Kraftbedarf (kW/PS)	30/41		30/41
Erforderliche Zapfwelle Drehmoment (Nm)	320		320
Zapfwelle - maximale Umdrehungen/min	540		540
Gewicht (kg)	490	545	555
Größe H x B x T / H1 (mm)	1800/856/1300/2660	1800/856/1300/2660	1800/856/1300/2660
Höhe in Transportstellung mit Tisch (mm)	2050	2050	2050
Ölmenge (l)	45	45	45

ROBUST 20 Profi LINE





Industrie-
Grauguss-Pumpe



Halter für Kanister
und Säge

ROBUST 20 ProfILINE

GRUNDANGABEN UND AUSRÜSTUNG:

- ▶ Robuste Konstruktion
- ▶ Industrie-Grauguss-Pumpe
- ▶ Maxispeed – selbstständige Umschaltung der Spaltgeschwindigkeit
- ▶ Verlängerung des Arbeitshubs
- ▶ Einstellung des Axtgangs
- ▶ Hehebügel zum Anheben von schweren Spaltholzteilen
- ▶ Sperre des Hehebügels
- ▶ Linker Bügel zum Festhalten von Spaltholzteilen
- ▶ Beweglicher Hebel zur Fixierung des Spaltholzteils während der Arbeit
- ▶ Bedienungshebel zum zweihändigen Einschalten
- ▶ Hochwertige hydraulische Komponenten
- ▶ Geschweißter Öltank mit einem Zapfen für den
- ▶ Ölauslass, Saugfilter im Öltank, Ölstandanzeige
- ▶ Die Halter für Kanister, Säge, Axt und Sappie

SONDER- UND ZUSATZAUSRÜSTUNG:

- ▶ Holzhaltespitze mit linkem Hebel oben
- ▶ Holzhaltespitze mit beweglichem linkem Hebel
- ▶ V2-Speed - zwei Spaltgeschwindigkeiten
- ▶ Spalttisch für kürzere Holzscheite und kürzeres Brennholz
- ▶ Tischerweiterung für eine größere Arbeitsfläche (links oder/und rechts)
- ▶ Verzinktes HARDOX-Spaltkreuz fürs Vier-Teile-Spalten
- ▶ Hydraulische Seilwinde (500 kg, 15 m) – mechanische oder funkbediente
- ▶ Greifzange zu Seilzug
- ▶ Fahrvorrichtung

ANTRIEB:

- ▶ Zapfwelle – Industrie-Grauguss-Pumpe
- ▶ 5,5 kW E-motor 400 V
- ▶ Zapfwelle + E-motor

Modell	R 20 K PL	R 20 E PL	R 20 EK PL
Antrieb	Zapfwelle	Elektro-Motor	Zapfwelle + E-Motor
Bezeichnung	Industrie-Grauguss-Pumpe 150 ccm Maxispeed	HiLo, 5,5 kW / 400 V Maxispeed	Industrie-Grauguss-Pumpe HiLo, 5,5 kW / 400 V Maxispeed
Spalkraft (t)	20	20	20
Spalthub (mm)	1100	1100	1100
Spaltlänge (mm)	1150	1150	1150
Spaltlänge auf den Spalttisch (mm)	630	630	630
Durchmesser des Spaltguts (mm)	800	800	800
Geschwindigkeit V1 / RL (cm/s)	28,5/30,6	17,9/15,0	Sehen Sie links
Arbeitshub / Rücklauf (s/1100 mm)	3,9/3,6	6,1/7,3	Sehen Sie links
Schlepper Kraftbedarf (kW/PS)	30/41		30/41
Erforderliche Zapfwelle Drehmoment (Nm)	320		320
Zapfwelle - maximale Umdrehungen/min	540		540
Gewicht (kg)	500	555	570
Größe H x B x T / H1 (mm)	1800/856/1320/2710	1800/856/1320/2710	1800/856/1320/2710
Höhe in Transportstellung mit Tisch (mm)	2050	2050	2050
Ölmenge (l)	45	45	45

ROBUST 25 Profi LINE





Seilwinde



Halte für Axt und Sappie

ROBUS 25 ProfiLINE

GRUNDANGABEN UND AUSTRÜSTUNG:

- ▶ Robuste Konstruktion
- ▶ Industrie-Grauguss-Pumpe
- ▶ Maxispeed – selbstständige Umschaltung der Spaltgeschwindigkeit
- ▶ Verlängerung des Arbeitshubs
- ▶ Einstellung des Axtgangs
- ▶ Hehebügel zum Anheben von schweren Spaltholzteilen
- ▶ Sperre des Hehebügels
- ▶ Linker Bügel zum Festhalten von Spaltholzteilen
- ▶ Beweglicher Hebel zur Fixierung des Spaltholzteils während der Arbeit
- ▶ Bedienungshebel zum zweihändigen Einschalten
- ▶ Hochwertige hydraulische Komponenten
- ▶ Geschweißter Öltank mit einem Zapfen für den Ölauslass, Saugfilter im Öltank, Ölstandanzeige
- ▶ Die Halter für Kanister, Säge, Axt und Sappie

SONDER- UND ZUSATZAUSRÜSTUNG:

- ▶ Holzhaltespitze mit linkem Hebel oben
- ▶ Holzhaltespitze mit beweglichem linkem Hebel
- ▶ V2-Speed - zwei Spaltgeschwindigkeiten
- ▶ Spalttisch für kürzere Holzscheite und kürzeres Brennholz
- ▶ Tischerweiterung für eine größere Arbeitsfläche (links oder/und rechts)
- ▶ Verzinktes HARDOX-Spaltkreuz fürs Vier-Teile-Spalten
- ▶ Hydraulische Seilwinde (500 kg, 15 m) – mechanische oder funkbediente
- ▶ Greifzange zu Seilzug
- ▶ Fahrvorrichtung

ANTRIEB:

- ▶ Zapfwelle – Industrie-Grauguss-Pumpe
- ▶ 5,5 kW E-motor 400 V
- ▶ Zapfwelle + E-motor

Modell	R 25 K PL	R 25 E PL	R 25 EK PL
Antrieb	Zapfwelle	Elektro-Motor	Zapfwelle + E-Motor
Bezeichnung	Industrie-Grauguss-Pumpe 150 ccm Maxispeed	HiLo, 5,5 kW / 400 V Maxispeed	Industrie-Grauguss-Pumpe HiLo, 5,5 kW / 400 V Maxispeed
Spalkraft (t)	25	25	25
Spalthub (mm)	1100	1100	1100
Spaltlänge (mm)	1150	1150	1150
Spaltlänge auf den Spalttisch (mm)	630	630	630
Durchmesser des Spaltguts (mm)	900	900	900
Geschwindigkeit V1 / RL (cm/s)	26,7/28,8	17,3/14,5	Sehen Sie links
Arbeitshub / Rücklauf (s/1100 mm)	4,1/3,8	6,3/7,5	Sehen Sie links
Schlepper Kraftbedarf (kW/PS)	30/41		30/41
Erforderliche Zapfwelle Drehmoment (Nm)	320		320
Zapfwelle - maximale Umdrehungen/min	540		540
Gewicht (kg)	505	565	580
Größe H x B x T / H1 (mm)	1800/856/1320/2710	1800/856/1320/2710	1800/856/1320/2710
Höhe in Transportstellung mit Tisch (mm)	2050	2050	2050
Ölmenge (l)	45	45	45

ROBUST – Spaltet alles!

Unter der Marke ROBUST werden hydraulische Holzspalter mit einer Nennleistung von 13 bis 25 Tonnen produziert und verkauft, die wir selbst entworfen und entwickelt haben.

INNOVATIVE LÖSUNGEN

Für die „innovative Konstruktionsausführung des professionellen vertikalen Holzspalters“ wurde uns die Auszeichnung Erfinder des Jahres der Gemeinde Žalec 2010 zuteil, zugleich ist aber unser Holzspalter auf dem europäischen Markt auch als Modell geschützt. Das gleiche gilt auch für unsere Hydraulische Seilwinde, die als Zusatzausrüstung erhältlich ist. Für die Seilwinde wurde uns die Auszeichnung Erfinder des Jahres des Nieder Sanntal 2012 zuteil und hat die europäische Muster- und Modellschutz Nummer 001988957-0001.

PATENTE

ROBUST kann sich zwei Erfindungen rühmen, und zwar bezieht sich die erste Patentanmeldung auf die Verbesserung des Mechanismus für den Hebel, der das Spaltholz festhält, die zweite aber auf die Sperre des Hebebügels, die eine einfache, schnelle und zuverlässige Umschaltung zwischen der Betriebs- und Transportposition ermöglicht.

SICHERHEIT UND ZUVERLÄSSIGKEIT

Die ROBUST-Holzspalter werden nach den EU-Normen hergestellt und erfüllen die Schutz- und Gesundheitsanforderungen der EG-Richtlinie 2006/42/EC und der Maschinenschutzordnung (GBl. der RS, Nr. 75/08). Sie zeichnen sich durch einen hohen Arbeitsschutz aus. Wegen vollständiger Endkontrolle jedes Holzspalters sichern wir Ihnen auch ihre Zuverlässigkeit.

GARANTIE UND SERVICE

Alle hydraulischen Holzspalter ROBUST haben eine 24-monatige Garantie. Für alle unsere Holzspalter stellen wir Ihnen auch Reparaturdienstleistungen und alle notwendigen Ersatzteile wie auch das ganze Zubehör zur Verfügung.



ROBUST 

ROBUST d.o.o.

Arja vas 104, SI - 3301 Petrovče

T: +386 (0)3 703 88 23, F: +386 (0)3 703 88 07

GSM: +386 (0)31 819 788, E: info@robust.si

W: www.robust.si, www.cepilnik.si